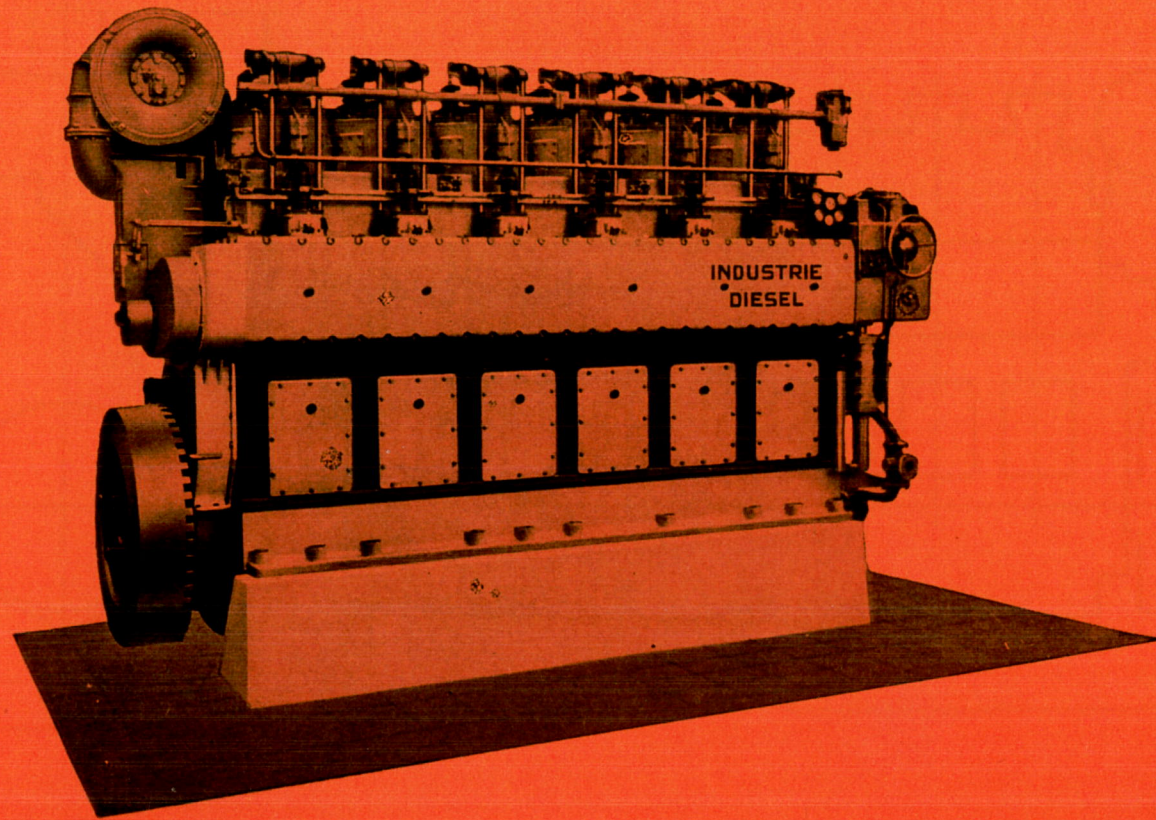




# INDUSTRIE

diesel-  
motoren



## Industrie type D8

- ☆ Viertakt
- ☆ eenvoudig en toegankelijk
- ☆ betrouwbaar
- ☆ economisch
- ☆ ruim overbelastbaar
- ☆ direct omkeerbaar of met
- ☆ één draairichting
- ☆ in 6 en 8 cilinder uitvoering
- ☆ continu vermogen per cil. tot 260 pk
- ☆ 300 omw./min.

De degelijke constructie maakt, dat de Industrie dieselmotor de aangewezen motor is voor zwaar werk in continubedrijf, dus voor voortstuwing van zeeschepen, rivierschepen en sleepboten, pomp- en krachtstations enz.

De Industrie dieselmotor heeft directe insputting, lichtmetalen zuigers, een aangebouwde smeeroeliekoeler, een droog carter, afzonderlijke cilindersmering, een hydraulische reguleur, een B.B.C. drukvulgroep en alarmgevers voor zoetkoelwatertemperatuur en smeeroliedruk.

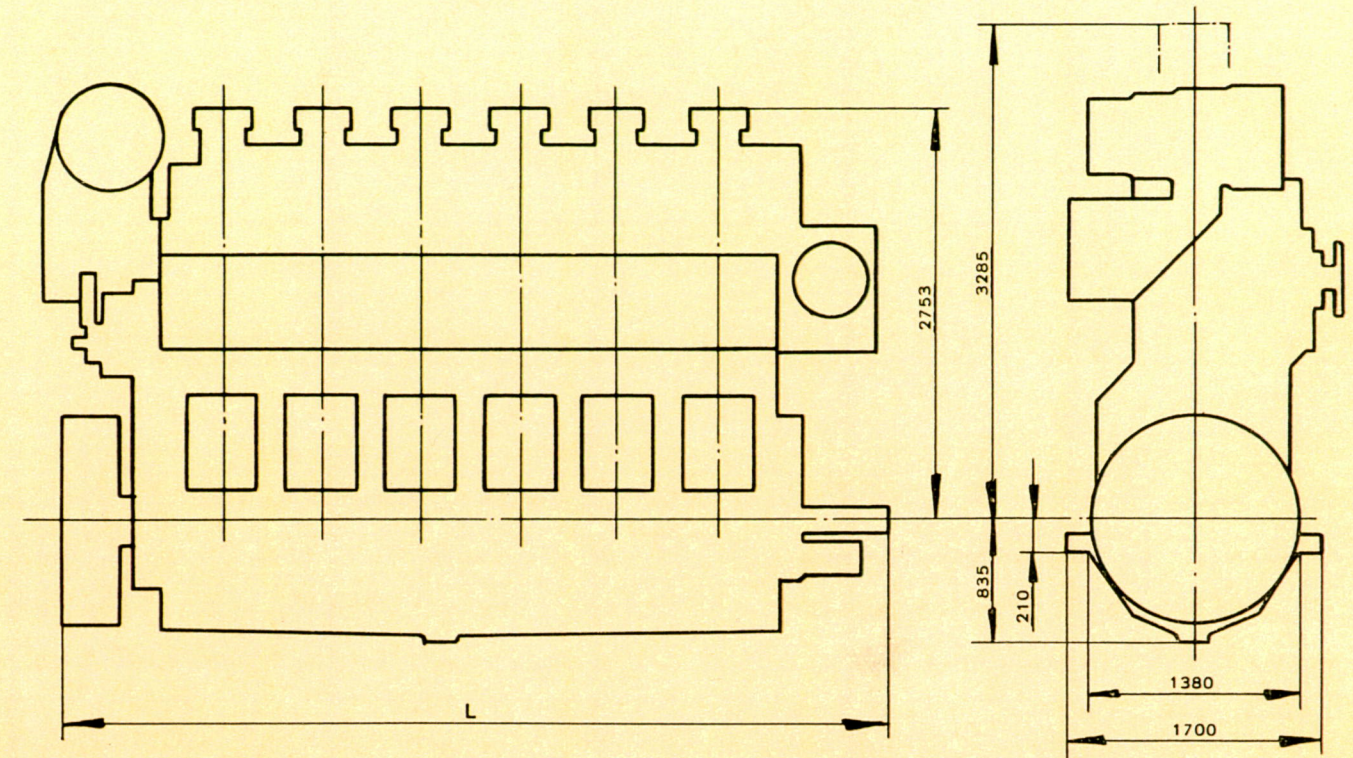
Meeleverd kunnen worden: luchtcompressor, afstandtachometer, afstandbediening, koelwaterpompen.

N.V. MOTORENFABRIEK "DE INDUSTRIE" ALPHEN AAN DEN RIJN TELEFOON 01720-3691 TELEX: 32186 HOLLAND

## Technische gegevens van de Industrie dieselmotoren type D8

Maten en gewichten niet bindend

Schaal 1 : 50



### Motortype

	6 D8HD	6 D8HDN	8 D8HD	8 D8HDN
Cilinderaantal	6	6	8	8
pk	1350	1560	1800	2080/2300
lengte motor L	5450	5550	6645	6745
netto gewicht motor zonder vliegwiel	38600	38600	48500	48500
netto gewicht vliegwiel	2400	3000	2400	3000
bruto gewicht motor zonder vliegwiel	42500	42500	53500	53500
inhoud kist motor	45.5	45.5	56.5	56.5

### Voor alle uitvoeringen van de Industrie dieselmotoren type D8 geldt:

aantal omw./min.	300
cilinder diameter	400 mm
zuigerslag	600 mm
smeeroelieverbruik	1 g/pkh
brandstofverbruik	156 g/pkh

### Pijpdiameters:

aanzetlucht	50 mm
koelwater	83 mm voor 6 cilinder
koelwater	102 mm voor 8 cilinder
brandstof	38 mm
smeeroolie	70 mm